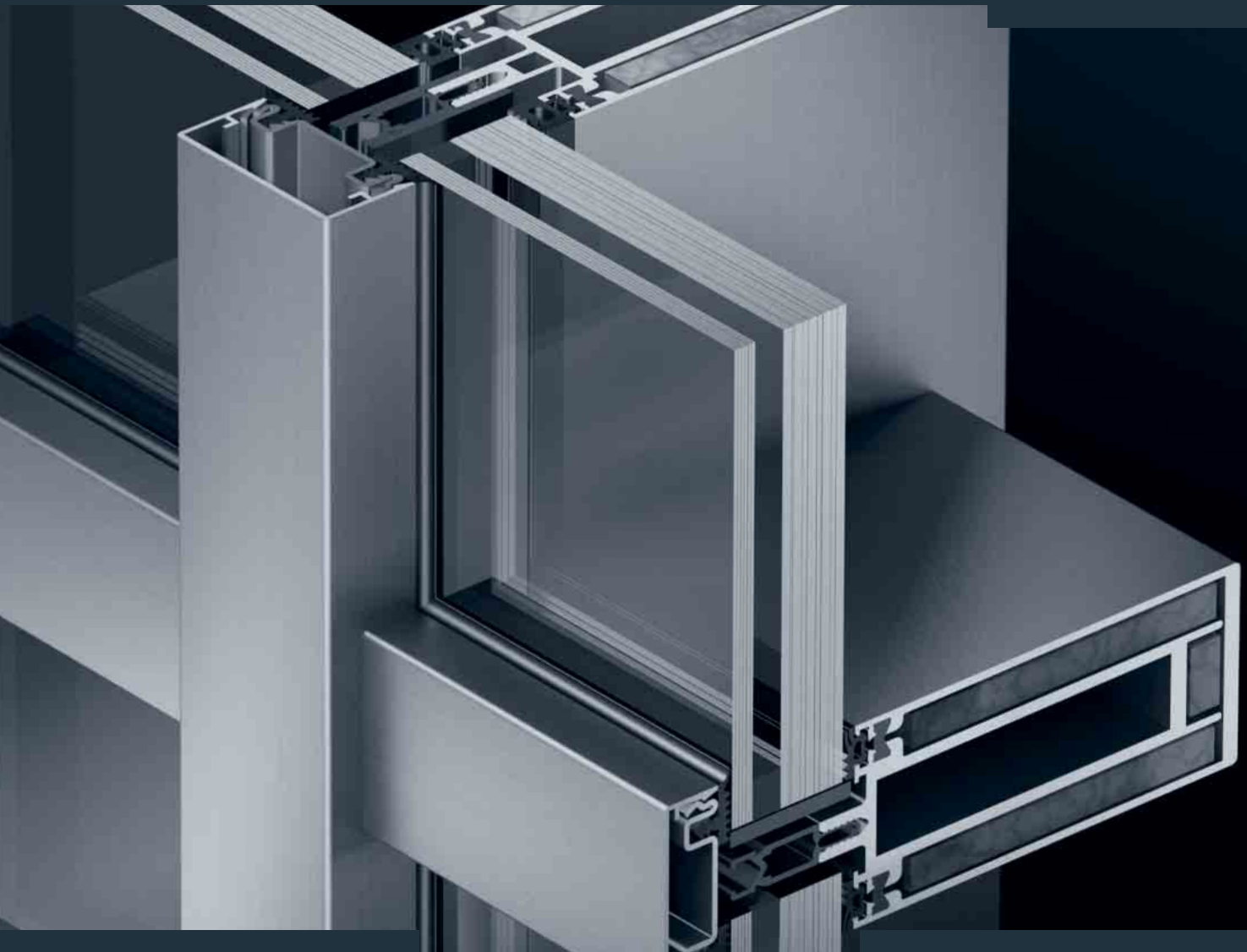


Schüco FW 50+ BF / FW 60+ BF

Brandschutzfassaden

Fire-resistant façades



SCHÜCO

Schüco FW 50+ BF / FW 60+ BF Brandschutzfassaden Schüco FW 50+ BF / FW 60+ BF fire-resistant façades

Die multifunktionalen Brandschutzfassaden FW 50+ BF und FW 60+ BF sind universell einsetzbar für Vertikalfassaden und Lichtdächer der Feuerwiderstandsklassen F30 und G30. Dank identischer Innen- und Außenansichten sind sie optisch nahtlos kombinierbar mit den Schüco Fassadensystemen FW 50+ und FW 60+.

The FW 50+ BF and FW 60+ BF multi-purpose fire-resistant façades are compatible with all vertical façades and skylights for resistance classes F30 and G30. Identical internal and external face widths allow these façades to be combined seamlessly with the standard Schüco FW 50+ and FW 60+ façade systems.

Reinhardtstraßenhöfe, Berlin, Deutschland
Reinhardtstraßenhöfe, Berlin, Germany

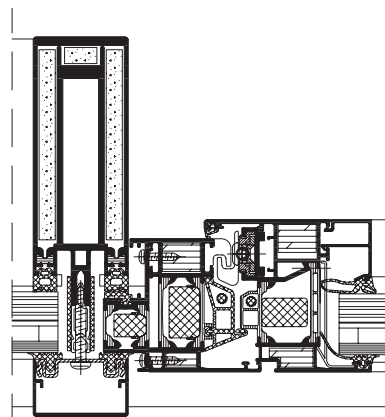


Kombinationsmöglichkeiten Fassade – Tür/Fenster Combination options Façade – Door/Window

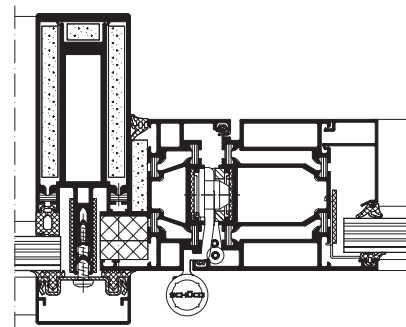
Einbau von BS-Fenstern/-Türen
Zusätzliche Nutzungsoptionen bietet der Einbau von Brandschutzfenstern und -türen aus den Systemen Schüco AWS 70 FR 30 und Schüco ADS 80 FR 30 in die F30-Brandschutzfassade.

Installation of fire-resistant windows/fire doors
The installation of fire-resistant windows and fire doors from the Schüco AWS 70 FR 30 and Schüco ADS 80 FR 30 in the F30 fire-resistant façade provides additional options for use.

FW 50+ BF mit
Brandschutzfenster
Schüco AWS 70 FR 30
Horizontalschnitt,
Maßstab 1:4
FW 50+ BF with
Schüco AWS 70 FR 30
fire-resistant window
Horizontal section detail,
Scale 1:4



FW 50+ BF mit
ADS 80 FR 30
Horizontalschnitt,
Maßstab 1:4
FW 50+ BF with
ADS 80 FR 30
Horizontal section detail,
Scale 1:4



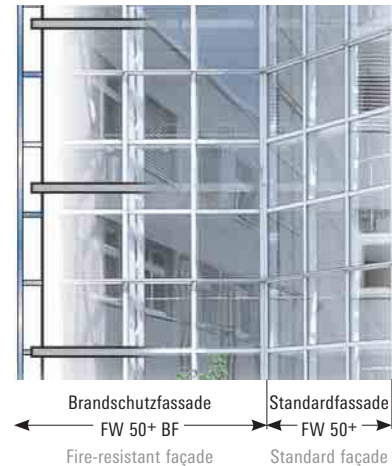
Fassaden und Lichtdächer variabel gestalten Versatile designs for façades and skylights

Vorhangfassaden bis 5.000 mm Geschosshöhe

Mit den Schüco Brandschutzfassaden FW 50+ BF und FW 60+ BF lassen sich Geschosshöhen bis zu 5.000 mm problemlos überbrücken. In Verbindung mit Schüco ADS 80 FR 30 T30-1-/T30-2-Türen können in F30 bis zu 4.500 mm ausgeführt werden. Weiterhin ermöglicht die Schüco Systemkompatibilität unsichtbare Übergänge zwischen Brandschutz- und Standardfassade.

Curtain walling up to storey heights of 5000 mm

Storey heights up to 5000 mm can be bridged easily using the Schüco FW 50+ BF and FW 60+ BF fire-resistant façades. T30-1/T30-2 doors can be designed in F30 up to 4500 mm in conjunction with ADS 80 FR 30. The Schüco system compatibility also allows "invisible" intersections between fire-resistant and standard façades.

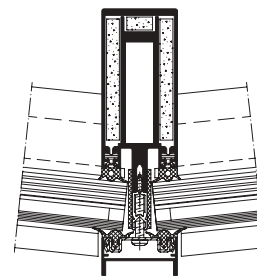


Schmale Profilansichten bei Segmentbauweisen

Die Aluminium Brandschutzfassaden ermöglichen Eckausbildungen von 0° bis 15° mit nur einem Pfosten. Eckausbildungen von 90° bis 180° werden mit 2 Pfosten realisiert. Es sind großzügige Dimensionen zugelassen: bei F30-Verglasungen bis zu 1.400 x 2.600 mm im Hoch- und Querformat sowie bei G30-Verglasungen bis 1.200 x 2.300 mm.

Narrow sight lines on faceted constructions

The aluminium fire-resistant façades allow corner angles from 0° to 15° with only one mullion. Corners from 90° to 180° require two mullions. Generous dimensions are permitted: up to 1400 x 2600 mm with F30 glazing in portrait or landscape orientation, and up to 1200 x 2300 mm with G30 glazing.



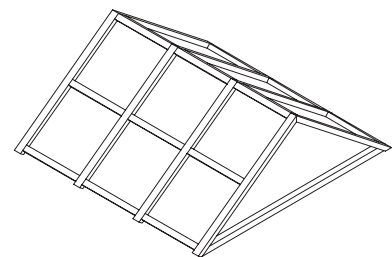
Schnitt segmentierter Pfosten, Maßstab 1:5
Section details of segmented mullion, Scale 1:5

Satteldach oder Pulldach

Ausgeführt als Sattel- oder Pultdach, können mit den Brandschutzsystemen FW 50+ BF und FW 60+ BF auch anspruchsvolle Lichtdachkonstruktionen elegant umgesetzt werden. Realisierbare Glasmaße: bis 1.050 x 2.000 mm im Hochformat sowie 1.200 x 1.050 mm im Querformat.

Gable roof or mono-pitch roof

With a gable roof or mono-pitch roof design, sophisticated skylight constructions can also be created using the FW 50+BF and FW 60+BF fire-resistant systems. Possible glass dimensions: up to 1050 x 2000 mm in portrait or 1200 x 1050 mm in landscape orientation.



Satteldach
Gable roof

Schüco FW 50+ BF/ Schüco FW 60+ BF

Schüco – die Adresse für Fenster und Solar Schüco – Your Partner for Windows and Solar Products

Als Innovationsführer für systemgestütztes Bauen liefert Schüco Komponenten für die gesamte Gebäudehülle inklusive spezieller Softwarelösungen hinsichtlich Planung, Konstruktion, Kalkulation und Fertigung.

As leading innovator in system-based construction, Schüco supplies components for the whole building envelope, including specialised software solutions for design, construction, calculation and fabrication.

■ **Aluminium-Systeme** Aluminium systems

■ **Stahl-Systeme** Steel systems

■ **Kunststoff-Systeme** PVC-U systems

■ **Solar-Systeme** Solar products

■ **Schüco Design** Schüco Design

Variable Brandschutzfassaden-systeme für Vertikalfassaden und Lichtdächer mit multifunktionalen Einsatzmöglichkeiten:

- Zugelassen für die Feuerwiderstandsklassen F30 und G30
- Vorhangfassaden bis 5.000 mm Geschosshöhe baubar
- Optisch nahtlose Übergänge zwischen Schüco Brandschutz- und Standardfassade

Versatile fire-resistant façade systems for vertical façades and skylights with multi-purpose installation options:

- Approved for fire resistance classes F30 and G30
- Curtain walling up to storey heights of 5000 mm
- Seamless transitions between Schüco fire-resistant façade and standard façade

Schüco International KG
www.schueco.com



Schueco UK Ltd
Whitehall Avenue
Kingston
Milton Keynes
MK10 0AL

Tel: 01908 282111
email: mkinfobox@schueco.com
www.schueco.co.uk